

Übersicht Waldflächen und Naturwald-Verdachtsflächen auf Bundes- und Bundesländerebene

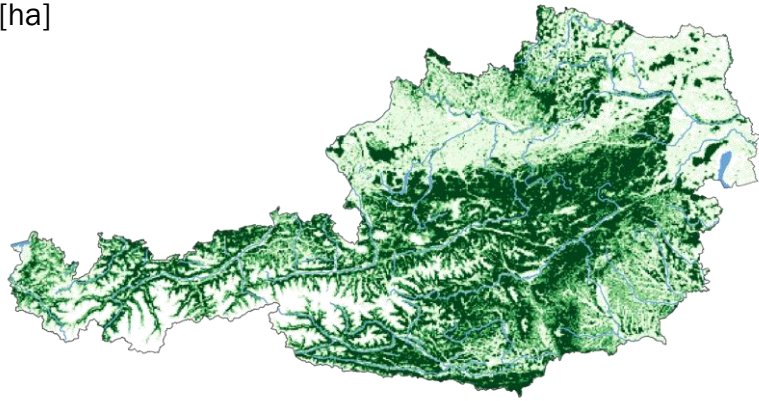
	Gesamtfläche [km ²]	Waldflächen [km ²]	Anteil Waldfläche am Gesamtfläche [%]	Naturwald- Verdachtsflächen inkl. Validierter Naturwaldflächen [km ²]	Anteil der Naturwald- Verdachtsflächen an den Waldflächen (inkl. Validierten Naturwälder) [%]
Burgenland	3965,2	1289,4	32,5	4,2	0,3
Kärnten	9536,9	5602,7	58,7	340,7	6,1
Niederösterreich	19180,0	7720,7	40,3	203,0	2,6
Oberösterreich	11983,0	4972,8	41,5	302,7	6,1
Salzburg	7154,5	3457,9	48,3	420,8	12,2
Steiermark	16399,7	10076,9	61,4	562,5	5,6
Tirol	12648,5	5157,9	40,8	734,3	14,2
Vorarlberg	2601,7	972,7	37,4	129,4	13,3
Wien	414,8	84,1	20,3	9,1	10,9
Österreich	83884,3	39336,4	46,9	2706,7	6,9

Waldflächen in Österreich

Anteil an der Gesamtfläche | absolut [ha]

	> 0% - < 20%	> 0 - < 20
	20% - < 40%	20 - < 40
	40% - < 60%	40 - < 60
	60% - < 80%	60 - < 80
	80% - 100%	80 - 100

Ein Pixel entspricht 1 km * 1 km = 1 km² = 100 ha

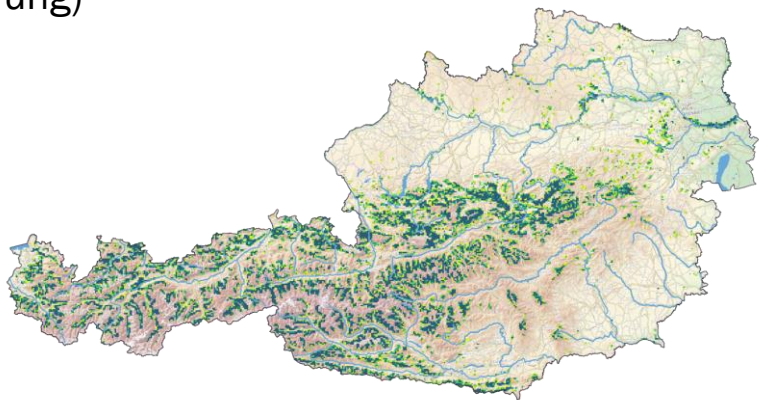


Naturwald-Verdachtsflächen in Österreich (expert:innenbasierte Kartierung)

Anteil an der Waldfläche

	> 0% - < 1%
	1% - < 5%
	5% - < 10%
	10% - < 15%
	15% - < 20%
	20% - < 25%
	>= 25%

Ein Pixel entspricht 1 km * 1 km = 1 km² = 100 ha

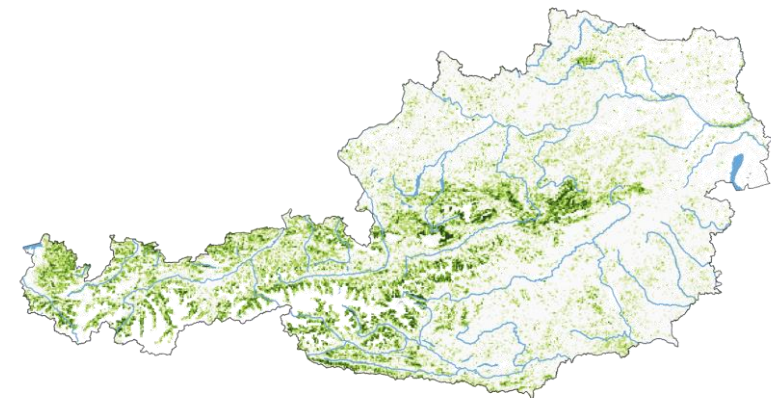


Naturnähe-Hinweiskarte für Waldflächen in Österreich

Naturnähe-Hinweis-Score

	0 - < 0.05
	0.05 - < 0.1
	0.1 - < 0.2
	0.2 - < 0.3
	0.3 - < 0.4
	0.4 - < 0.5
	>= 0.5

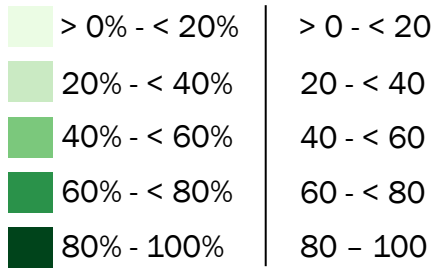
Ein Pixel entspricht 1 km * 1 km = 1 km² = 100 ha



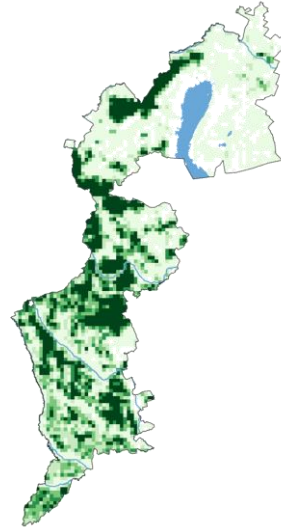
Die Naturnähe-Hinweiskarte zeigt basierend auf frei verfügbaren Geodaten, welche Waldflächen ähnliche Eigenschaften wie validierte naturnahe Waldflächen aufweisen. Höhere Werte gehen mit einer höheren Ähnlichkeit einher. Der Score wurde statistisch aus Gelände-, Waldstruktur- Infrastrukturdaten abgeleitet und dient als fachlicher Hinweis – nicht als endgültige Bewertung einzelner Flächen.

Waldflächen im Burgenland

Anteil an der Gesamtfläche | absolut [ha]

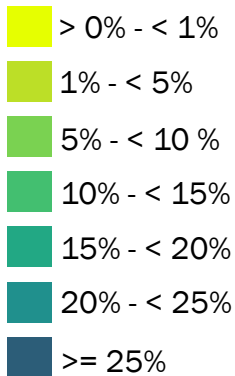


Ein Pixel entspricht 1 km * 1 km = 1 km² = 100 ha

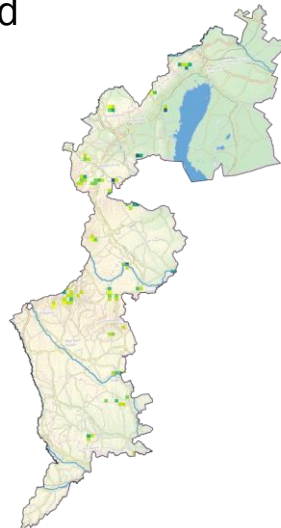


Naturwald-Verdachtsflächen im Burgenland (expert:innenbasierte Kartierung)

Anteil an der Waldfläche



Ein Pixel entspricht 1 km * 1 km = 1 km² = 100 ha

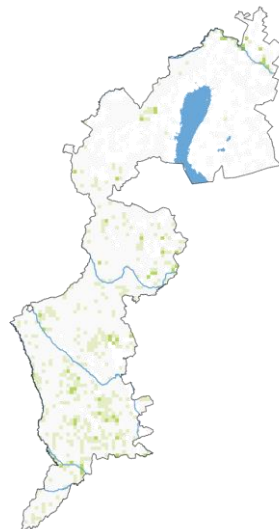


Naturnähe-Hinweiskarte für Waldflächen im Burgenland

Naturnähe-Hinweis-Score



Ein Pixel entspricht 1 km * 1 km = 1 km² = 100 ha



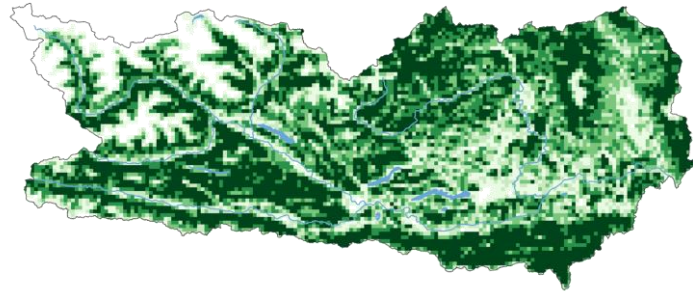
Die Naturnähe-Hinweiskarte zeigt basierend auf frei verfügbaren Geodaten, welche Waldflächen ähnliche Eigenschaften wie validierte naturnahe Waldflächen aufweisen. Höhere Werte gehen mit einer höheren Ähnlichkeit einher. Der Score wurde statistisch aus Gelände-, Waldstruktur- Infrastrukturdaten abgeleitet und dient als fachlicher Hinweis – nicht als endgültige Bewertung einzelner Flächen.

Waldflächen in Kärnten

Anteil an der Gesamtfläche | absolut [ha]

	> 0% - < 20%	> 0 - < 20
	20% - < 40%	20 - < 40
	40% - < 60%	40 - < 60
	60% - < 80%	60 - < 80
	80% - 100%	80 - 100

Ein Pixel entspricht 1 km * 1 km = 1 km² = 100 ha

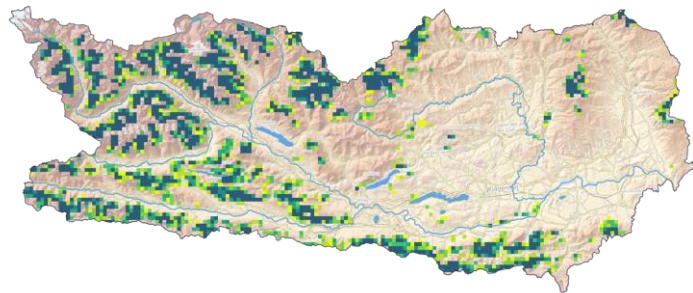


Naturwald-Verdachtsflächen in Kärnten (expert:innenbasierte Kartierung)

Anteil an der Waldfläche

	> 0% - < 1%
	1% - < 5%
	5% - < 10 %
	10% - < 15%
	15% - < 20%
	20% - < 25%
	>= 25%

Ein Pixel entspricht 1 km * 1 km = 1 km² = 100 ha

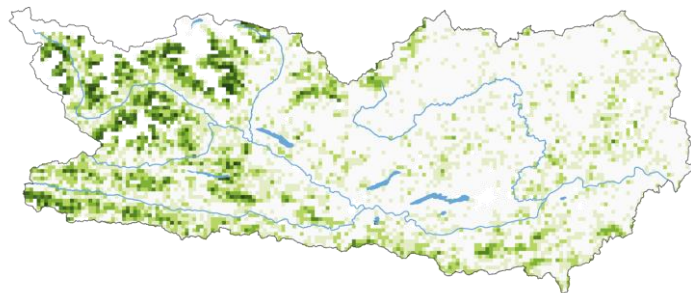


Naturnähe-Hinweiskarte für Waldflächen in Kärnten

Naturnähe-Hinweis-Score

	0 - < 0.05
	0.05 - < 0.1
	0.1 - < 0.2
	0.2 - < 0.3
	0.3 - < 0.4
	0.4 - < 0.5
	>= 0.5

Ein Pixel entspricht 1 km * 1 km = 1 km² = 100 ha



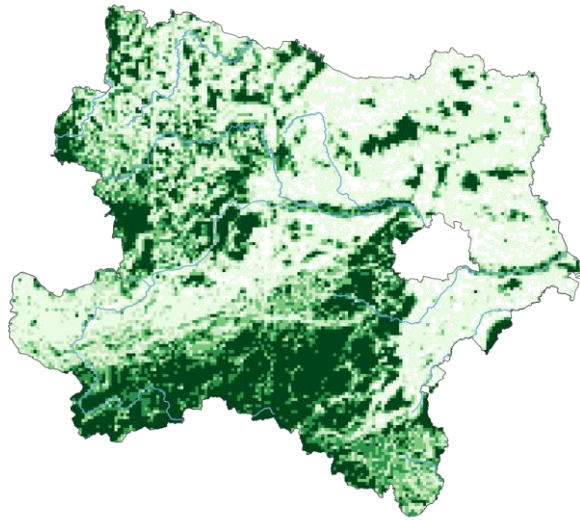
Die Naturnähe-Hinweiskarte zeigt basierend auf frei verfügbaren Geodaten, welche Waldflächen ähnliche Eigenschaften wie validierte naturnahe Waldflächen aufweisen. Höhere Werte gehen mit einer höheren Ähnlichkeit einher. Der Score wurde statistisch aus Gelände-, Waldstruktur- Infrastrukturdaten abgeleitet und dient als fachlicher Hinweis – nicht als endgültige Bewertung einzelner Flächen.

Waldflächen in Niederösterreich

Anteil an der Gesamtfläche | absolut [ha]

	> 0% - < 20%	> 0 - < 20
	20% - < 40%	20 - < 40
	40% - < 60%	40 - < 60
	60% - < 80%	60 - < 80
	80% - 100%	80 - 100

Ein Pixel entspricht 1 km * 1 km = 1 km² = 100 ha

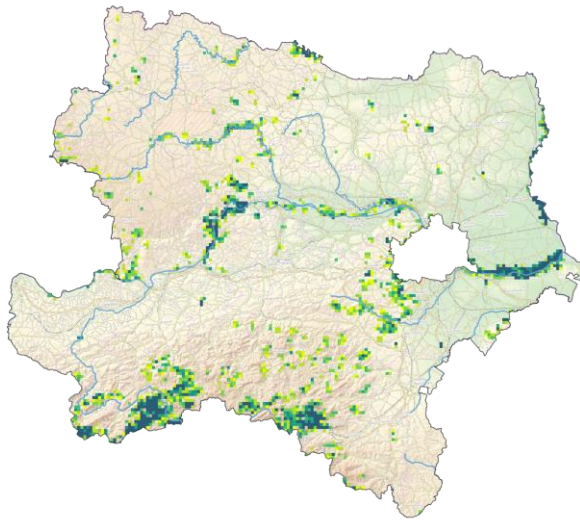


Naturwald-Verdachtsflächen in Niederösterreich (expert:innenbasierte Kartierung)

Anteil an der Waldfläche

	> 0% - < 1%
	1% - < 5%
	5% - < 10 %
	10% - < 15%
	15% - < 20%
	20% - < 25%
	>= 25%

Ein Pixel entspricht 1 km * 1 km = 1 km² = 100 ha

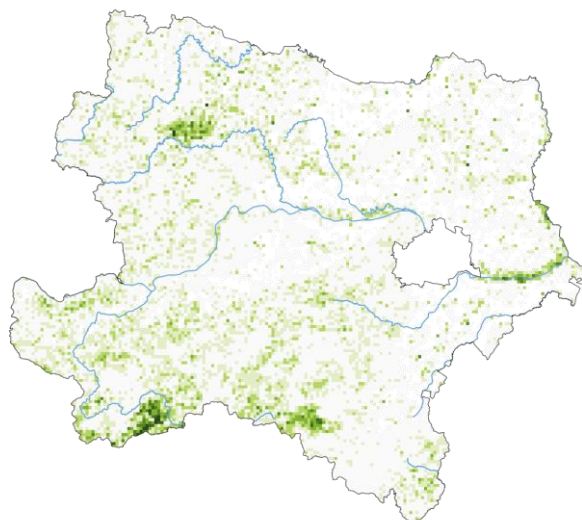


Naturnähe-Hinweiskarte für Waldflächen in Niederösterreich

Naturnähe-Hinweis-Score

	0 - < 0.05
	0.05 - < 0.1
	0.1 - < 0.2
	0.2 - < 0.3
	0.3 - < 0.4
	0.4 - < 0.5
	>= 0.5

Ein Pixel entspricht 1 km * 1 km = 1 km² = 100 ha



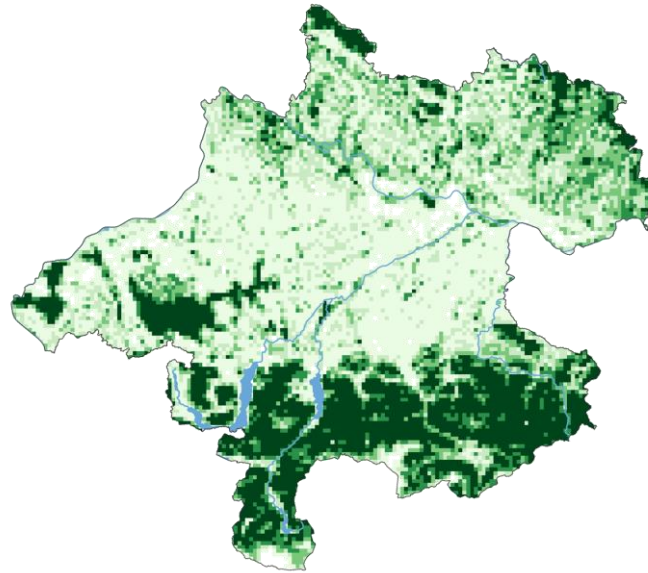
Die Naturnähe-Hinweiskarte zeigt basierend auf frei verfügbaren Geodaten, welche Waldflächen ähnliche Eigenschaften wie validierte naturnahe Waldflächen aufweisen. Höhere Werte gehen mit einer höheren Ähnlichkeit einher. Der Score wurde statistisch aus Gelände-, Waldstruktur- Infrastrukturdaten abgeleitet und dient als fachlicher Hinweis – nicht als endgültige Bewertung einzelner Flächen.

Waldflächen in Oberösterreich

Anteil an der Gesamtfläche | absolut [ha]

	> 0% - < 20%	> 0 - < 20
	20% - < 40%	20 - < 40
	40% - < 60%	40 - < 60
	60% - < 80%	60 - < 80
	80% - 100%	80 - 100

Ein Pixel entspricht 1 km * 1 km = 1 km² = 100 ha

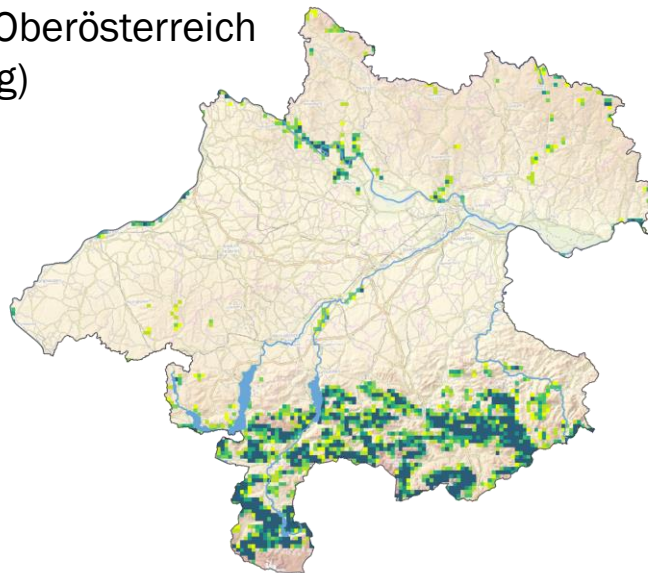


Naturwald-Verdachtsflächen in Oberösterreich (expert:innenbasierte Kartierung)

Anteil an der Waldfläche

	> 0% - < 1%
	1% - < 5%
	5% - < 10 %
	10% - < 15%
	15% - < 20%
	20% - < 25%
	>= 25%

Ein Pixel entspricht 1 km * 1 km = 1 km² = 100 ha

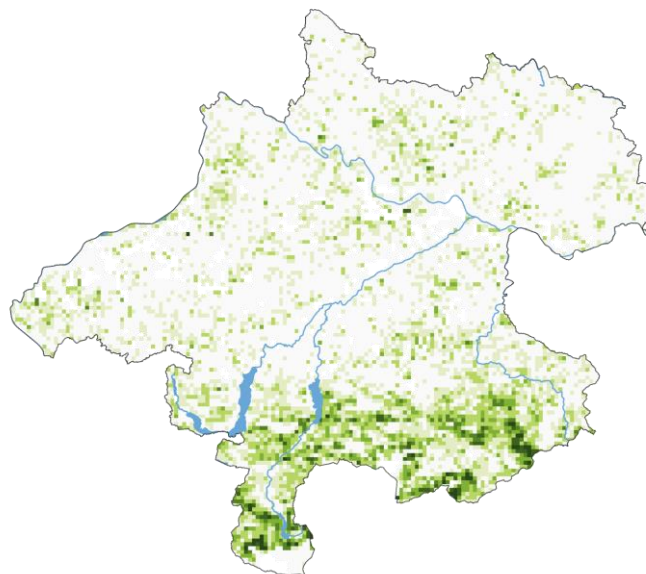


Naturnähe-Hinweiskarte für Waldflächen in Oberösterreich

Naturnähe-Hinweis-Score

	0 - < 0.05
	0.05 - < 0.1
	0.1 - < 0.2
	0.2 - < 0.3
	0.3 - < 0.4
	0.4 - < 0.5
	>= 0.5

Ein Pixel entspricht 1 km * 1 km = 1 km² = 100 ha



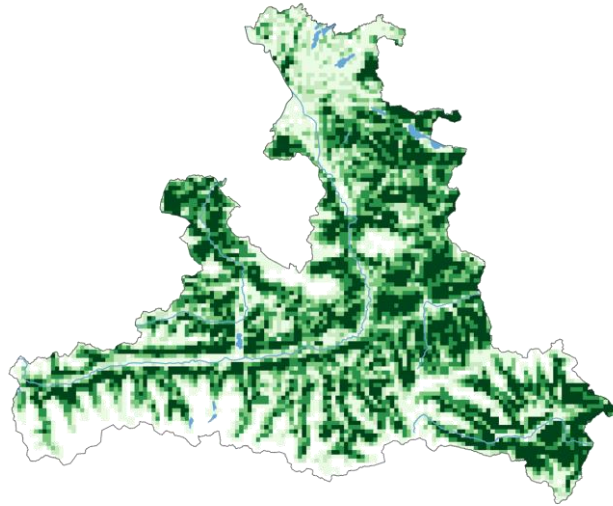
Die Naturnähe-Hinweiskarte zeigt basierend auf frei verfügbaren Geodaten, welche Waldflächen ähnliche Eigenschaften wie validierte naturnahe Waldflächen aufweisen. Höhere Werte gehen mit einer höheren Ähnlichkeit einher. Der Score wurde statistisch aus Gelände-, Waldstruktur- Infrastrukturdaten abgeleitet und dient als fachlicher Hinweis – nicht als endgültige Bewertung einzelner Flächen.

Waldflächen in Salzburg

Anteil an der Gesamtfläche | absolut [ha]

	> 0% - < 20%	> 0 - < 20
	20% - < 40%	20 - < 40
	40% - < 60%	40 - < 60
	60% - < 80%	60 - < 80
	80% - 100%	80 - 100

Ein Pixel entspricht 1 km * 1 km = 1 km² = 100 ha

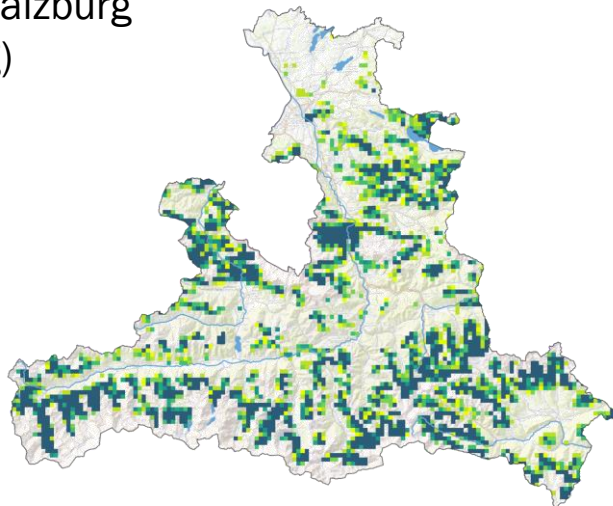


Naturwald-Verdachtsflächen in Salzburg (expert:innenbasierte Kartierung)

Anteil an der Waldfläche

	> 0% - < 1%
	1% - < 5%
	5% - < 10 %
	10% - < 15%
	15% - < 20%
	20% - < 25%
	>= 25%

Ein Pixel entspricht 1 km * 1 km = 1 km² = 100 ha

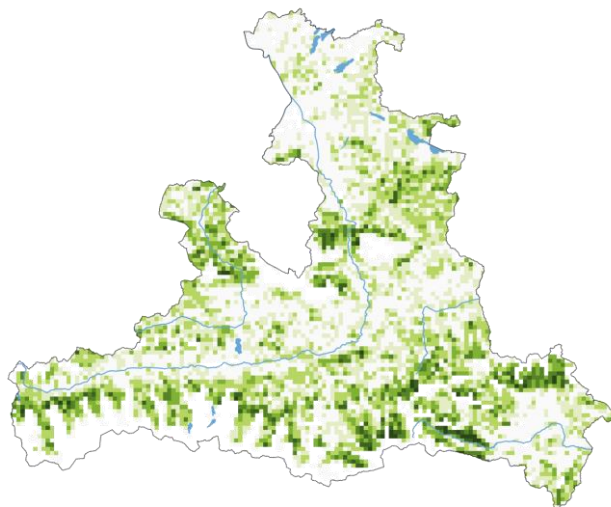


Naturnähe-Hinweiskarte für Waldflächen in Salzburg

Naturnähe-Hinweis-Score

	0 - < 0.05
	0.05 - < 0.1
	0.1 - < 0.2
	0.2 - < 0.3
	0.3 - < 0.4
	0.4 - < 0.5
	>= 0.5

Ein Pixel entspricht 1 km * 1 km = 1 km² = 100 ha



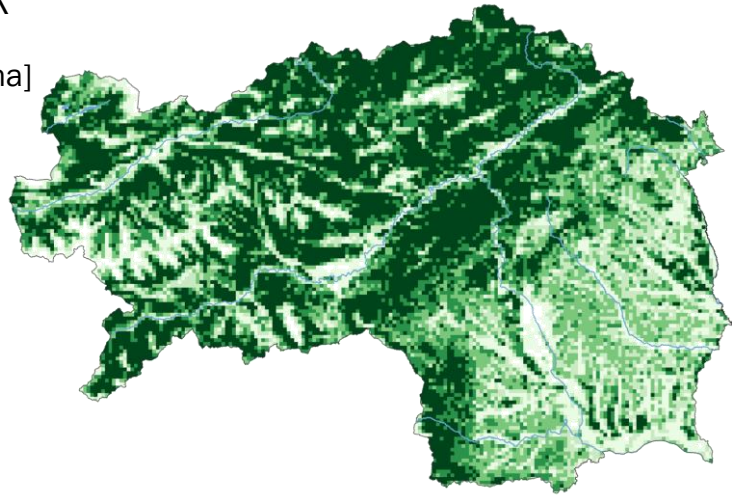
Die Naturnähe-Hinweiskarte zeigt basierend auf frei verfügbaren Geodaten, welche Waldflächen ähnliche Eigenschaften wie validierte naturnahe Waldflächen aufweisen. Höhere Werte gehen mit einer höheren Ähnlichkeit einher. Der Score wurde statistisch aus Gelände-, Waldstruktur- Infrastrukturdaten abgeleitet und dient als fachlicher Hinweis – nicht als endgültige Bewertung einzelner Flächen.

Waldflächen in der Steiermark

Anteil an der Gesamtfläche | absolut [ha]

	> 0% - < 20%	> 0 - < 20
	20% - < 40%	20 - < 40
	40% - < 60%	40 - < 60
	60% - < 80%	60 - < 80
	80% - 100%	80 - 100

Ein Pixel entspricht 1 km * 1 km = 1 km² = 100 ha

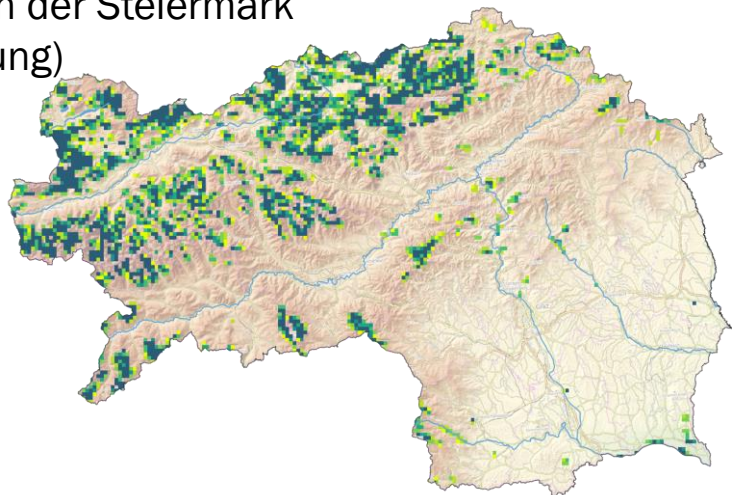


Naturwald-Verdachtsflächen in der Steiermark (expert:innenbasierte Kartierung)

Anteil an der Waldfläche

	> 0% - < 1%
	1% - < 5%
	5% - < 10 %
	10% - < 15%
	15% - < 20%
	20% - < 25%
	>= 25%

Ein Pixel entspricht 1 km * 1 km = 1 km² = 100 ha

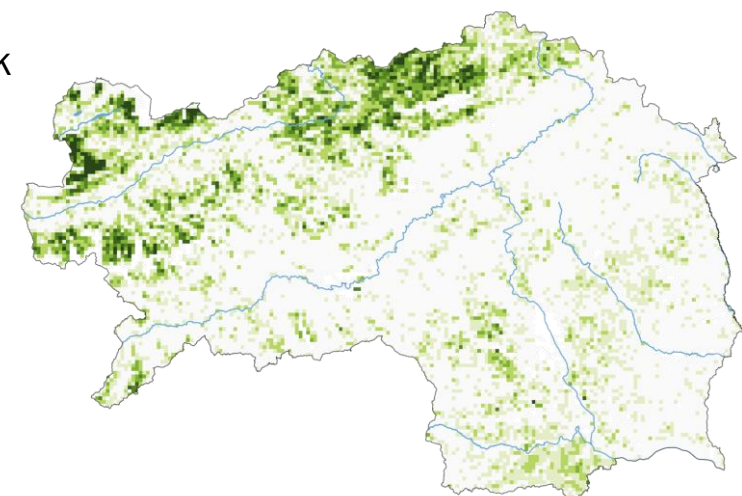


Naturnähe-Hinweiskarte für Waldflächen in der Steiermark

Naturnähe-Hinweis-Score

	0 - < 0.05
	0.05 - < 0.1
	0.1 - < 0.2
	0.2 - < 0.3
	0.3 - < 0.4
	0.4 - < 0.5
	>= 0.5

Ein Pixel entspricht 1 km * 1 km = 1 km² = 100 ha



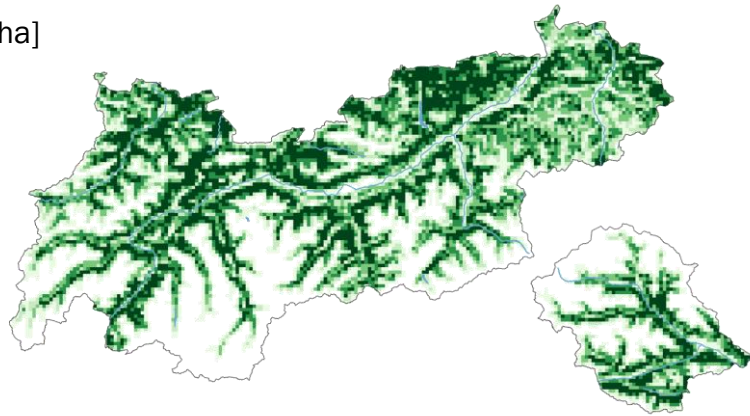
Die Naturnähe-Hinweiskarte zeigt basierend auf frei verfügbaren Geodaten, welche Waldflächen ähnliche Eigenschaften wie validierte naturnahe Waldflächen aufweisen. Höhere Werte gehen mit einer höheren Ähnlichkeit einher. Der Score wurde statistisch aus Gelände-, Waldstruktur- Infrastrukturdaten abgeleitet und dient als fachlicher Hinweis – nicht als endgültige Bewertung einzelner Flächen.

Waldflächen in Tirol

Anteil an der Gesamtfläche | absolut [ha]

	> 0% - < 20%	> 0 - < 20
	20% - < 40%	20 - < 40
	40% - < 60%	40 - < 60
	60% - < 80%	60 - < 80
	80% - 100%	80 - 100

Ein Pixel entspricht 1 km * 1 km = 1 km² = 100 ha

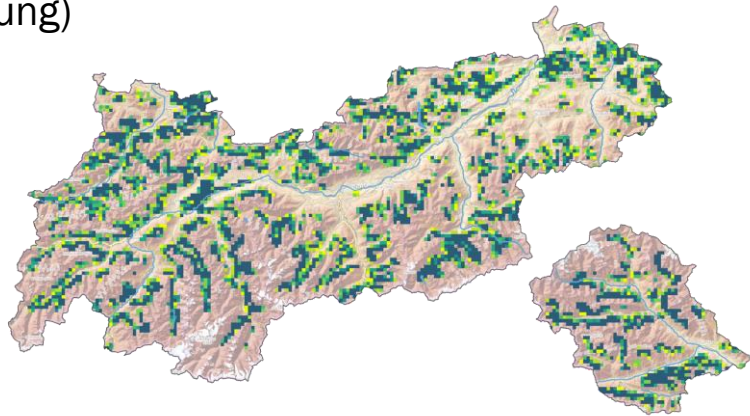


Naturwald-Verdachtsflächen in Tirol (expert:innenbasierte Kartierung)

Anteil an der Waldfläche

	> 0% - < 1%
	1% - < 5%
	5% - < 10%
	10% - < 15%
	15% - < 20%
	20% - < 25%
	>= 25%

Ein Pixel entspricht 1 km * 1 km = 1 km² = 100 ha

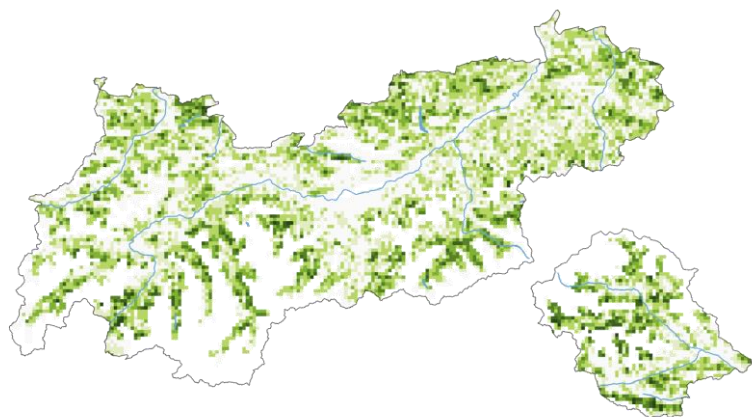


Naturnähe-Hinweiskarte für Waldflächen in Tirol

Naturnähe-Hinweis-Score

	0 - < 0.05
	0.05 - < 0.1
	0.1 - < 0.2
	0.2 - < 0.3
	0.3 - < 0.4
	0.4 - < 0.5
	>= 0.5

Ein Pixel entspricht 1 km * 1 km = 1 km² = 100 ha



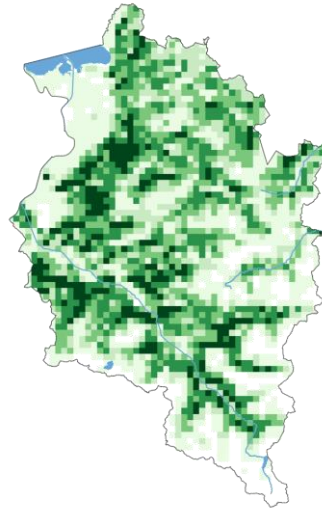
Die Naturnähe-Hinweiskarte zeigt basierend auf frei verfügbaren Geodaten, welche Waldflächen ähnliche Eigenschaften wie validierte naturnahe Waldflächen aufweisen. Höhere Werte gehen mit einer höheren Ähnlichkeit einher. Der Score wurde statistisch aus Gelände-, Waldstruktur- Infrastrukturdaten abgeleitet und dient als fachlicher Hinweis – nicht als endgültige Bewertung einzelner Flächen.

Waldflächen in Vorarlberg

Anteil an der Gesamtfläche | absolut [ha]

	> 0% - < 20%	> 0 - < 20
	20% - < 40%	20 - < 40
	40% - < 60%	40 - < 60
	60% - < 80%	60 - < 80
	80% - 100%	80 - 100

Ein Pixel entspricht 1 km * 1 km = 1 km² = 100 ha

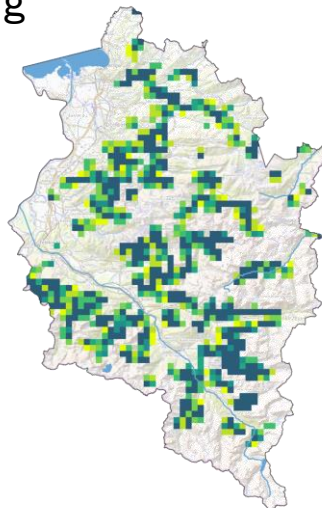


Naturwald-Verdachtsflächen in Vorarlberg (expert:innenbasierte Kartierung)

Anteil an der Waldfläche

	> 0% - < 1%
	1% - < 5%
	5% - < 10 %
	10% - < 15%
	15% - < 20%
	20% - < 25%
	>= 25%

Ein Pixel entspricht 1 km * 1 km = 1 km² = 100 ha

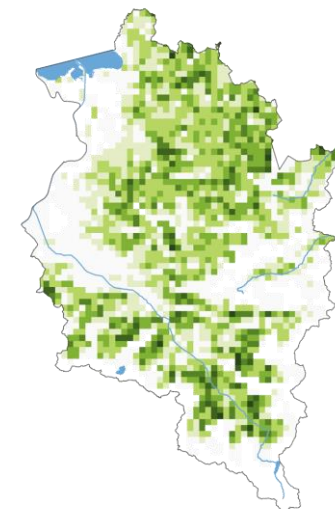


Naturnähe-Hinweiskarte für Waldflächen in Vorarlberg

Naturnähe-Hinweis-Score

	0 - < 0.05
	0.05 - < 0.1
	0.1 - < 0.2
	0.2 - < 0.3
	0.3 - < 0.4
	0.4 - < 0.5
	>= 0.5

Ein Pixel entspricht 1 km * 1 km = 1 km² = 100 ha



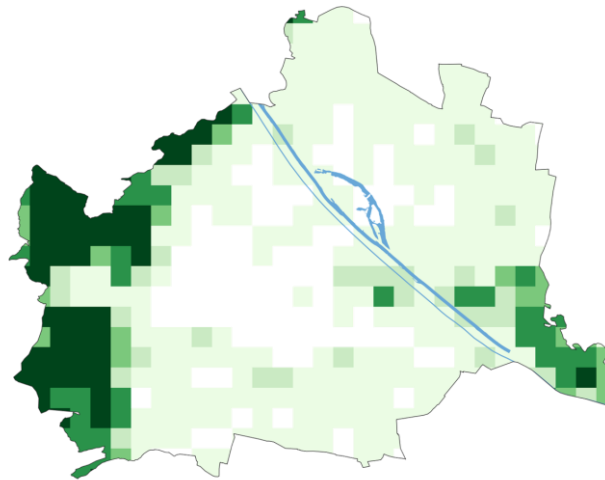
Die Naturnähe-Hinweiskarte zeigt basierend auf frei verfügbaren Geodaten, welche Waldflächen ähnliche Eigenschaften wie validierte naturnahe Waldflächen aufweisen. Höhere Werte gehen mit einer höheren Ähnlichkeit einher. Der Score wurde statistisch aus Gelände-, Waldstruktur- Infrastrukturdaten abgeleitet und dient als fachlicher Hinweis – nicht als endgültige Bewertung einzelner Flächen.

Waldflächen in Wien

Anteil an der Gesamtfläche | absolut [ha]

	> 0% - < 20%	> 0 - < 20
	20% - < 40%	20 - < 40
	40% - < 60%	40 - < 60
	60% - < 80%	60 - < 80
	80% - 100%	80 - 100

Ein Pixel entspricht 1 km * 1 km = 1 km² = 100 ha

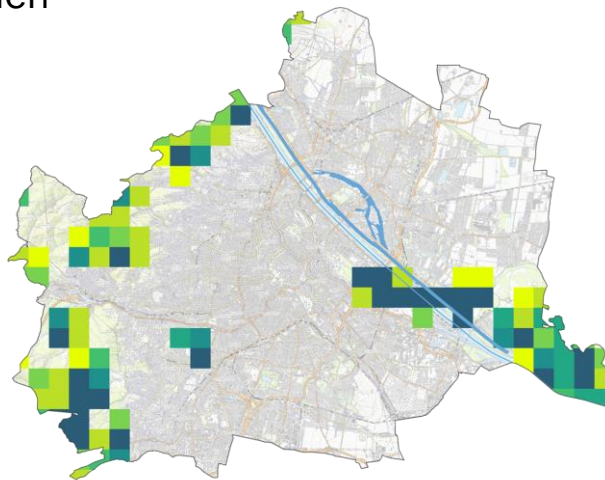


Naturwald-Verdachtsflächen in Wien (expert:innenbasierte Kartierung)

Anteil an der Waldfläche

	> 0% - < 1%
	1% - < 5%
	5% - < 10 %
	10% - < 15%
	15% - < 20%
	20% - < 25%
	>= 25%

Ein Pixel entspricht 1 km * 1 km = 1 km² = 100 ha

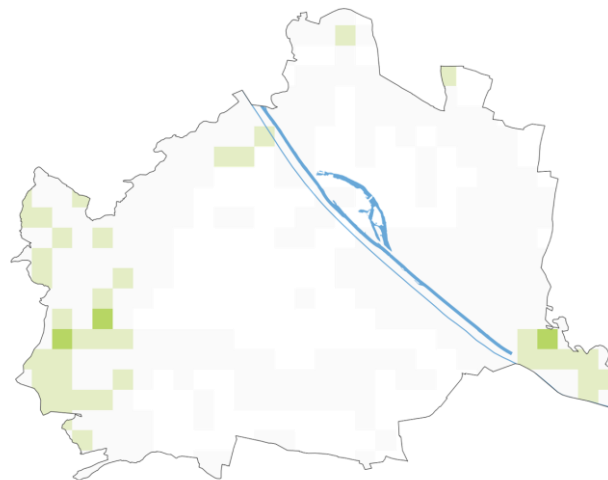


Naturnähe-Hinweiskarte für Waldflächen in Wien

Naturnähe-Hinweis-Score

	0 - < 0.05
	0.05 - < 0.1
	0.1 - < 0.2
	0.2 - < 0.3
	0.3 - < 0.4
	0.4 - < 0.5
	>= 0.5

Ein Pixel entspricht 1 km * 1 km = 1 km² = 100 ha



Die Naturnähe-Hinweiskarte zeigt basierend auf frei verfügbaren Geodaten, welche Waldflächen ähnliche Eigenschaften wie validierte naturnahe Waldflächen aufweisen. Höhere Werte gehen mit einer höheren Ähnlichkeit einher. Der Score wurde statistisch aus Gelände-, Waldstruktur- Infrastrukturdaten abgeleitet und dient als fachlicher Hinweis – nicht als endgültige Bewertung einzelner Flächen.